



THE GLOBAL ASSOCIATION FOR MARKETING AT RETAIL

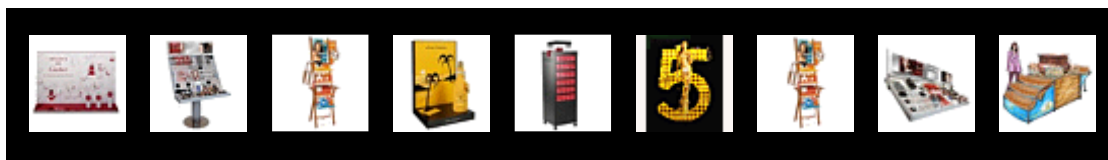
FRANCE

# FORMATION 2010

**16 ET 17 NOVEMBRE 2010**

▶▶▶ **Nouveau** ◀◀◀

Nos formations intègrent une  
approche **développement durable**



▶ Votre contact formations :  
**Eric Carabajal** – 01 40 71 28 88  
ecarabajal@popai.fr

▶ Organisme de formation enregistré sous le N° **11752790175**

**Le programme de formations mis en place par POPAI FRANCE a pour but de promouvoir l'industrie du Marketing Point de Vente et de donner à ses acteurs les outils nécessaires pour comprendre parfaitement ce média. Notre programme s'adresse aux marques, industriels et distributeurs.**

Les stages sont organisés par l'Institut Français de la Communication et de la Publicité sur le Lieu de Vente - POPAI France.

L'objectif est d'apporter aux stagiaires une expertise au Marketing Point de Vente, d'améliorer, compléter ou approfondir leurs connaissances pour leur donner les moyens d'optimiser leurs choix de supports de communication. Les stagiaires sont issus des services achats, merchandising ou marketing ... Les exposés sont faits par des experts, créateurs et fabricants. Enfin, un Certificat de Connaissances est délivré aux participants en fin de stage.

### ► STAGE PROPOSE

Une session est proposée : **les 16 et 17 novembre 2010**

« Formation aux outils de communication sur le point de vente et PLV, du brief à l'implantation. »

### ► MODALITES D'INSCRIPTION

- **Inscription des stagiaires**

L'inscription du stagiaire n'est effective qu'à réception du bulletin d'inscription complété et signé par l'entreprise. Dès réception, il recevra une convention de formation simplifiée, la facture de régularisation et sa confirmation d'inscription. Une convocation lui parviendra ensuite.

- **Modalités de règlement**

Les prix sont facturés hors taxes et comprennent les supports pédagogiques. Les collations et les repas sont pris en charge par l'IFCPLV – Popai. Le règlement devra être effectué à réception de facture,

Soit par virement bancaire à :

**CIC Paris Saint Philippe du Roule, 66 rue la Boétie, 75008 Paris**  
**Code banque 30066, code guichet 10161, compte 00010365602, clé 73**  
**IBAN : FR76 3006 6101 6100 0103 6560 273**  
**Code Swift (BIC) : CMCIFRPP**

Soit par chèque à l'ordre de l'IFCPLV - Popai

- **Débit ou abandon du stagiaire**

En cas de débit par le stagiaire à moins de 15 jours francs avant le début du stage de formation, les frais de participation restent dûs.

En cas d'indisponibilité d'un stagiaire, son inscription pourra être utilisée par un autre collaborateur de l'entreprise.

Toute formation entamée est due dans son intégralité.

- **Report ou annulation du stage**

IFCPLV – Popai se réserve le droit d'annuler ou de reporter les stages de formation. Les stagiaires seront avisés au plus tard 8 jours avant le début de la formation.



### Intitulé du stage

- Formation aux outils de communication sur le point de vente et PLV, du brief à l'implantation.

### Durée

- Deux jours consécutifs : **16 et 17 novembre (14heures)**

### Lieu

- Hôtel Mercure Paris Porte de Saint-Cloud  
37 Place René Clair 92100 BOULOGNE BILLAN COURT

### Contenu et déroulement

- **1<sup>er</sup> Jour**

8h30-9h00 Accueil

9h00-9h15 Présentation Popai

9h15-10h30 Le Brief et la création : procédure clé de la réussite d'une campagne  
Comment inventorier les besoins, identifier les contraintes, optimiser les réalisations, les axes de recherche de la création ...  
Le brief type

10h30-10h45 Pause

10h45-12h15 Impression :  
Documents d'exécution, photogravure, documents de contrôle, BAT, CTP

### 12H15- 13h45 Déjeuner

13H45-15h00 Les présentoirs carton :  
Les différents papiers et cartons, leurs utilisations, les impressions, les techniques de fabrication, le conditionnement

15h00-15h15 Pause

15h15-17h15 Les présentoirs métal et bois :  
Généralités : spécificités, contraintes, diversités  
Matériaux, cycle de fabrication, finition, montage, emballage

• **2<sup>ème</sup> Jour**

- 8h30-9h00 Accueil
- 9h00-11h15 Les présentoirs plastique :  
Présentoirs : injectés, thermoformés, tableterie  
Généralités : spécificités, contraintes, diversités  
Matériaux, cycle de fabrication, finition, montage, emballage
- 11h15-11h30 Pause
- 11h30-12h30 Les nouvelles technologies et l'éclairage  
Electronique embarquée, LED
- 12h30-13h45 Déjeuner**
- 13h45-14h45 Réseaux Digital media et communication télévisuelle
- 14h45-15h30 Installation et mise en place
- 15h30-15h45 Pause
- 15h45-17h00 Etude de cas**
- 17h00-18h00 Débat, questionnaire et remise des diplômes

► **Publics concernés**

Acheteurs PLV, responsables merchandising, responsables marketing ... chez les marques, les industriels et les distributeurs. Tout collaborateur impliqué dans le processus d'achat d'outils marketing sur le point de vente, et qui souhaite avoir une connaissance globale et approfondie de l'ensemble du processus, de la création à la mise en place.

► **Objectifs de la formation**

Apporter aux stagiaires une expertise en Marketing Point de Vente, pour leur donner les moyens d'optimiser leurs choix.

► **Tarifs**

**1.570,00 Euros HT / personne + TVA 19.6% soit 1.877,72 Euros TTC**

- ❑ **1.450,00 € HT/ personne** à partir du 2<sup>ème</sup> collaborateur inscrit
- ❑ **1.450,00 € HT/ personne** pour une société adhérente Popai France

## BULLETIN D'INSCRIPTION AU STAGE DE FORMATION 2010

Original à retourner à : IFCPLV – POPAI, 114 bis rue Michel Ange, 75016 Paris

Société : .....

Activité : .....

Nom : .....

Prénom : .....

Fonction : .....

Adresse : .....

Code Postal : ..... Ville : .....

Téléphone direct : ..... Téléphone mobile : .....

Adresse e-mail : .....

**Je souhaite participer au stage des 16 et 17 novembre 2010 (2 jours)**  
« Formation aux Outils de Communication sur le Point de Vente et PLV »

Tarifs\* : **1.570.00 € HT / personne + TVA 19.6% soit 1877.72 Euros TTC \***  
1.450,00 € HT / personne à partir du 2<sup>ème</sup> collaborateur inscrit  
1.450,00 € HT / personne pour une société adhérente Popai France

► **Votre contact :**

Eric Carabajal - Tél. : 01 40 71 28 88 - [ecarabajal@popai.fr](mailto:ecarabajal@popai.fr)

► **Signature et cachet de la société**

NB : Les personnes désireuses de participer à l'un de ces stages sont invitées à retourner dès à présent ce bulletin d'inscription. Elles recevront en retour une convention de formation simplifiée, facture de régularisation et confirmation. Le nombre de personnes au stage étant limité, en cas de désistement, les frais de participation ne seront remboursés que si l'IFCPLV a été informé dans un délai de 15 jours avant la date du stage. En cas d'indisponibilité d'un candidat, son inscription pourra être utilisée par un autre membre de son entreprise.

(\*) **Organisme de formation enregistré sous le numéro N°11752790175**