

PLAN D'ACCÈS POPAI FRANCE

► Votre contact : **Mathilde ADAM** • Tél. : 01.73.79.13.79 • ma@popai.fr

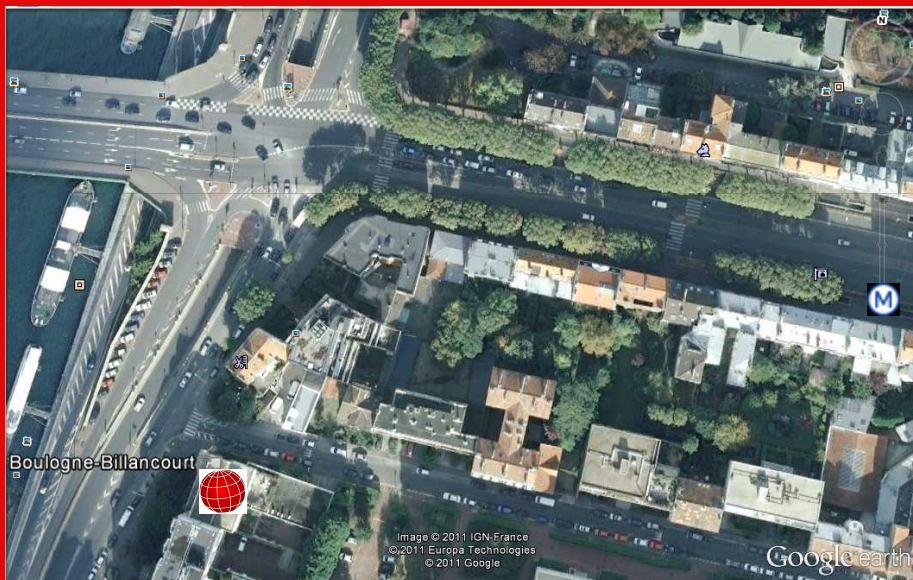
● En transports en commun :

- Métro : ligne 10, station "Boulogne Pont de St Cloud"
- Bus : lignes 52 et 72, arrêt "Boulogne, pont de Saint Cloud"
- Tramway : ligne T2 station "Parc de Saint Cloud"

● En voiture :

► En venant de Paris intra-muros :
sortie "Porte de St Cloud", suivre avenue Edouard Vaillant, puis avenue du Général Leclerc. Avant le Pont de Sèvres, tourner à droite Quai Le Gallo.

► Arrivée par autoroute A13 :
sortie 3 direction « Sèvres - Boulogne-Billancourt – Suresnes » et franchir le Pont de Saint Cloud qui débouche sur le Qua



POPAI France

Essca Entreprendre
56 quai Alphonse Le Gallo
92100 Boulogne-Billancourt

www.popai.fr

